

FICHA TÉCNICA

CONDENSADORES PARA MARCHA DE MOTORES CON INDUCTANCIA

Características Generales:

Clase A.
P0.
Auto-regenerativo.
Bajo factor de disipación.
Alta resistencia de aislamiento.
Cuerpo cilíndrico.
Vida útil de 30.000 horas.

Aplicación:

Marcha de motores de corriente alterna.

Construcción:

- Dieléctrico: película de polipropileno.
- Carcasa, bote o encapsulado: material plástico de polipropileno auto-extinguible, clasificación UL 94V2.
- Material de relleno: Resina poliuretánica auto-extinguible.
- Conexión: Cables de 29 cm de largo
- Cables con protección plástica negra
- Cápsula con fijación con perno metálico
- Inductancia serie en núcleo de aire (entre 20 μ H y 27 μ H)

Características Técnicas:

Normas de fabricación	NTC 3420, IEC60252-1
Capacitancia de trabajo C_N (μ F)	10 – 60*
Tolerancia	5%
Tensión nominal U_N (VAC)	250, 450, 660***
Frecuencia de trabajo f_N (Hz)	50/60
Resistencia de descarga ($M\Omega$)	No Lleva
Tangente de ángulo de pérdidas (factor de disipación)	<0.001 ó 0.1% medido a 120Hz <0.01 ó 1% medido a 1kHz
Temperatura de operación ($^{\circ}$ C)	-40 +85
Tensión máxima de operación U_{MAX}	1.1* U_N
Corriente máxima de operación I_{MAX}	1.3* I_N (I_N , corriente nominal)

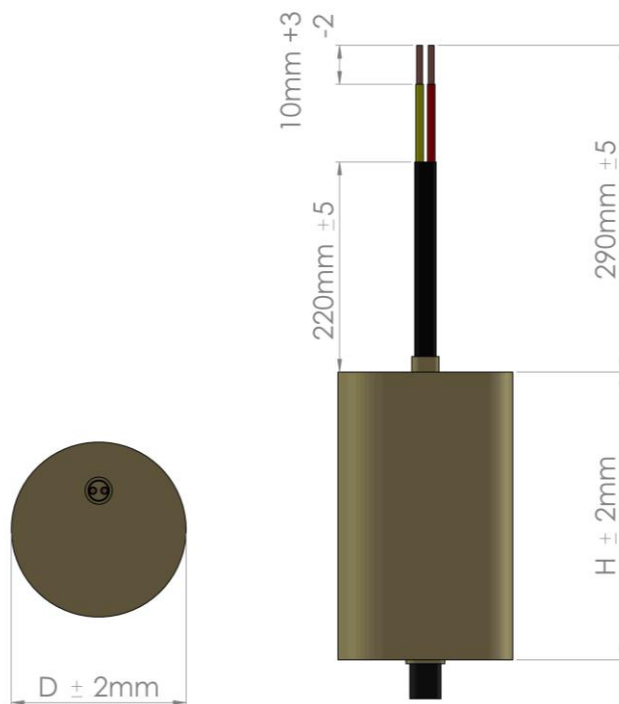
*VER LISTADO DE REFERENCIAS BAJO PEDIDO

*** INDICA EL VOLTAJE MÁXIMO DE TRABAJO, OTRA TENSIÓN BAJO PEDIDO

GARANTÍA:

12 meses

Dimensiones:



Disposición final:

Los residuos de estos productos son categoría RESPEL (RESIDUOS PELIGROSOS), generados por los componentes de su fabricación, se les debe realizar pretratamientos como: solidificar, estabilizar o encapsular, con el fin de neutralizar las posibles amenazas ambientales al momento de ser dispuestos en celda de seguridad. Este proceso debe ser realizado por una empresa con licencia ambiental. (Consulte su Regulación Local).

Código	Capacitancia (μF)	Tensión Máxima de trabajo (V~)	Dimensiones D(mm) x H(mm)	Peso aprox. (g)	Unidad de empaque
3254000QQ	40	250	45 x 74	205	100
3254500QQ	45	250	45 x 74	240	100
3255000QQ	50	250	45 x 74	250	100
3256000QQ	60	250	45 x 74	250	100

Código	Capacitancia (μF)	Tensión Máxima de trabajo (V~)	Dimensiones D(mm) x H(mm)	Peso aprox. (g)	Unidad de empaque
3401200QQ	12	400	35 x 74	131	200

Código	Capacitancia (μF)	Tensión Máxima de trabajo (V~)	Dimensiones D(mm) x H(mm)	Peso aprox. (g)	Unidad de empaque
3451000QQ	10	450	35 x 74	123	200
3451000QT**	10	450	35 x 93	132	200
3451400QQ	14	450	35 x 74	131	200

** Referencia con terminales de conexión punchados sobre el cable y capucha plástica de protección.

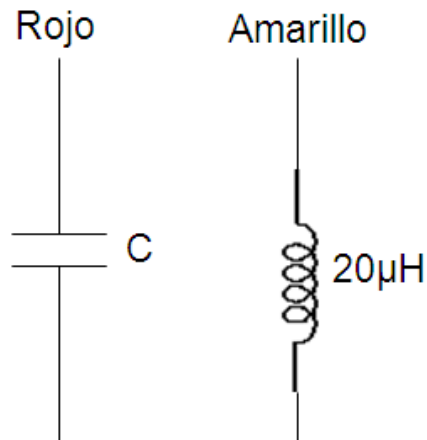


Diagrama eléctrico

Calle 64g # 92 - 39, Alamos
 Telefono: 601 4360066
 Bogotá - Colombia

