

FICHA TÉCNICA CONDENSADOR DE MARCHA CÁPSULA METALICA PARA MOTOR


Figura 1. Capacitor – Condensador.

Aplicación

Marcha de Motores de corriente alterna (Motores monofásicos, refrigeración, aires acondicionados, neveras, lavadoras, compresores (Línea blanca)).

Características eléctricas

Tensión de trabajo U_N [V]	250-370-450
Frecuencia f_N [Hz]	50/60
Tolerancia de potencia	±5%
Factor de disipación [W/kVAr]	<0.001 (120Hz)
Tangente de ángulo de perdidas [W/kVAr]	<0.01 (1kHz)
Tensión máxima de operación [$V_{m\acute{a}x}$]	1.1 U_N
Corriente máxima de operación [$A_{m\acute{a}x}$]	1.3 * I_N

Condiciones ambientales

Vida útil	10.000 horas
Temperatura de operación [°C]	-40~+85

Normas

Normas de fabricación	IEC 60252-1 / IEC 60831-1/2
-----------------------	-----------------------------

Características generales

Tecnología Auto-Regenerativo.
Bajo factor de disipación.

Construcción

Dieléctrico	Película de Polipropileno no metalizado.
Sistema de desconexión	Tapa de aluminio con sistema de desconexión por sobrepresión. ¹
Encapsulado	Cápsula cilíndrica.
Material de Relleno	Resina poliuretánica auto extingible.
Terminales de conexión	Terminales Fast-on (Single 3+3) (Dual 3+2+1). 1+1 ²
Resistencias de descarga internas	

Garantía

12 meses por defectos de fabricación³

¹ Tipo protección P2

² Bajo pedido

³ Considerar sobretensiones máximas expuestas en tabla 2.

Dimensiones

A continuación, se presenta el diagrama de ubicación y tabla de dimensiones de la etiqueta en los condensadores - capacitores trifásicos, tal como se muestra en la figura 2 y tabla 1.

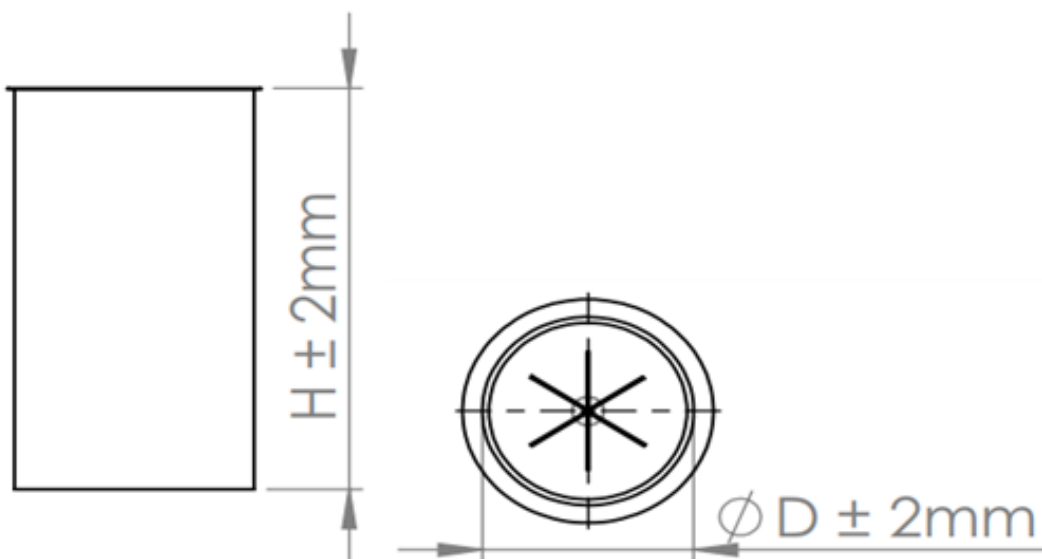


Figura 2. Diagrama de tolerancias

Tabla 1. Dimensiones de la cápsula

D x H [mm]	D x H [In]
35 x 60	1.38 X 2.36
40 x 60	1.57 x 3.15
40 x 80	1.57 x 3.94
40 x 100	1.77 x 3.15
45 x 80	1.77 x 3.94
45 x 100	1.97 x 3.94
50 x 100	2.37 x 3.94
60 x 100	1.57 x 2.36
65 x 125	2.37 X 4.92

Disposición final

Los residuos de estos productos son categoría RESPEL (RESIDUOS PELIGROSOS), generados por los componentes de su fabricación, se les debe realizar pretratamientos como: solidificar, estabilizar o encapsular, con el fin de neutralizar las posibles amenazas ambientales al momento de ser dispuestos en celda de seguridad. Este proceso debe ser realizado por una empresa con licencia ambiental. (Consulte su Regulación Local).

Consideraciones de seguridad

A continuación, se presenta la tabla de niveles de sobretensión y tiempos máximos de conexión, tal como se muestra en la tabla 2.

Tabla 2. Niveles de sobretensión y tiempos máximos de duración

Tensión Operación [VAC]	Niveles de sobretensión para cada tiempo máximo de conexión		
	10.000 horas	3.000 horas	1.000 horas
250	250	330	370
370	370	440	540
450	450	540	600

Sistema de desconexión por sobrepresión

Ubicado en la tapa del dispositivo. Consta de fusibles mecánicos que actúan al momento en que la sobrepresión deforma la tapa cuando ocurre un fallo destructivo. Verificado según IEC 60831-2. No requiere de pliegues adicionales en la cápsula, ver figura 3.

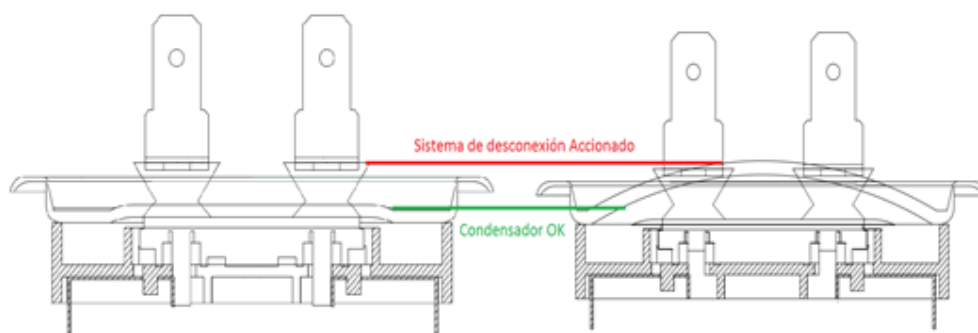


Figura 3. Sistema de desconexión por sobrepresión

Referencias & Especificaciones

A continuación, se presentan las tablas de referencias y especificaciones.

Tensión nominal 250 V - Single

Códigos de pedido	3252000GBB	3252500GBB	3253000GBB	3253500GBB	3254000GBB	3254500GBB
Capacitancia Nominal [μF]	20	25	30	35	40	45
Dimensiones (∅ x h) [mm]	35 X 60	35 X 60	35 X 80	35 X 80	35 X 80	40 X 80
Dimensiones (∅ x h) [Inch]	1.38 X 2.36	1.38 X 2.36	1.38 X 3,15	1.38 X 3,15	1.38 X 3,15	1.57 X 3.15

Códigos de pedido	3255000GBB	3256000GBB	3257000GBB	3257500GBB	3258000GBB	-
Capacitancia Nominal [μF]	50	60	70	75	80	-
Dimensiones (∅ x h) [mm]	40 X 80	40 X 100	40 X 100	45 X 80	45 X 100	-
Dimensiones (∅ x h) [Inch]	1.57 X 3.15	1.57 X 3.94	1.57 X 3.94	1.77 X 3.15	1.77 X 3.94	-

Tensión nominal 370 V - Single

Códigos de pedido	3370150GBB	3370200GBB	3370250GBB	3370500GBB	3370750GBB	3371000GBB
Capacitancia Nominal [μF]	1,5	2	2,5	5	7,5	10
Dimensiones (∅ x h) [mm]	40 X 60	40 X 60	40 X 60	35 X 60	35 X 60	35 X 80
Dimensiones (∅ x h) [Inch]	1.57 X 2.36	1.57 X 2.36	1.57 X 2.36	1.38 X 2.36	1.38 X 2.36	1.35 X 3.15

Códigos de pedido	3371200GBB	3371500GBB	3371750GBB	3372000GBB	3372500GBB	3373000GBB
Capacitancia Nominal [μF]	12	15	17,5	20	25	30
Dimensiones (∅ x h) [mm]	40 X 80	35 X 80	40 X 80	40 X 80	40 X 100	40 X 100
Dimensiones (∅ x h) [Inch]	1.57 X 3.15	1.35 X 3.15	1.57 X 3.15	1.57 X 3.15	1.57 X 3.94	1.57 X 3.94

Códigos de pedido	3373500GBB	3374000GBB	3374500GBB	3375000GBB	3375500GBB	3376000GBB
Capacitancia Nominal [μF]	35	40	45	50	55	60
Dimensiones (∅ x h) [mm]	40 X 100	45 X 100	50 X 100	50 X 100	50 X 100	50 X 100
Dimensiones (∅ x h) [Inch]	1.57 X 3.94	1.78 x 3.94	1.97 x 3.94	1.97 x 3.94	1.97 x 3.94	1.97 x 3.94

Códigos de pedido	3376500GBB	3377000GBB	3377500GBB	3378000GBB	3379000GBB	3371000GBU
Capacitancia Nominal [μF]	65	70	75	80	90	100
Dimensiones (∅ x h) [mm]	60 X 100	60 X 100	60 X 100	60 X 125	60 X 125	60 X 125
Dimensiones (∅ x h) [Inch]	2.37 X 3.94	2.37 X 3.94	2.37 X 3.94	2.37 X 4.92	2.37 X 4.92	2.37 X 4.92

Tensión nominal 450 V - Single

Códigos de pedido	3450500GBB	3450750GBB	3451000GBB	3451500GBB	3452000GBB	3452500GBB
Capacitancia Nominal [μF]	5	7,5	10	15	20	25
Dimensiones (∅ x h) [mm]	40 X 60	40 X 60	40 X 80	40 X 80	50 X 80	50 X 80
Dimensiones (∅ x h) [Inch]	1.57 X 2.36	1.57 X 2.36	1.57 X 3.15	1.57 X 3.15	1.97 X 3.15	1.97 X 3.15

Códigos de pedido	3453000GBB	3453500GBB	3454000GBB	3454500GBB	-	-
Capacitancia Nominal [μF]	30	35	40	45	-	-
Dimensiones (∅ x h) [mm]	50 X 80	50 X 80	50 X 100	60 X 125	-	-
Dimensiones (∅ x h) [Inch]	1.97 X 3.15	1.97 X 3.15	1.97 X 3,94	2.36 X 4.92	-	-